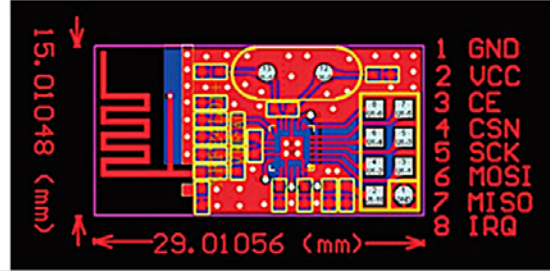
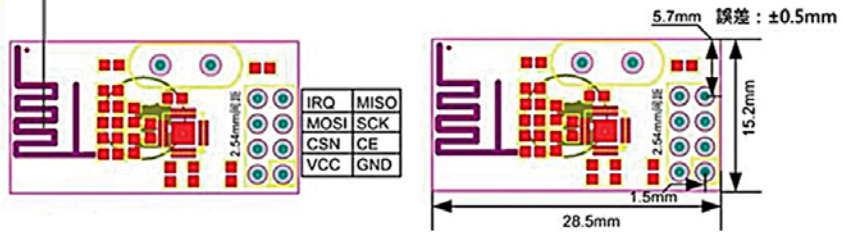


## 0897 接口尺寸說明

集成 PCB 天線 · 更小巧

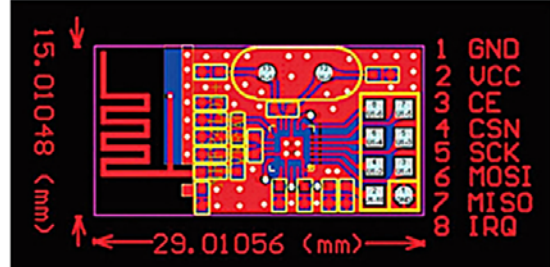
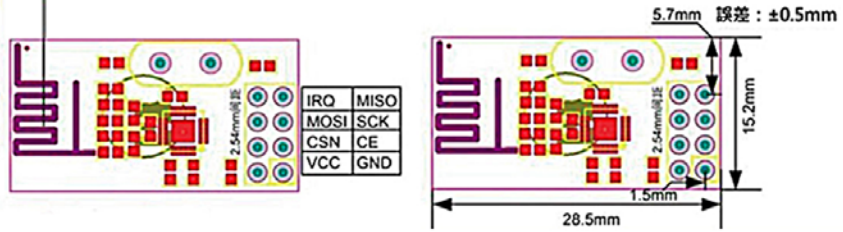
發射功率：(Max.)  
台產4.5：+7dB  
進口6.5：+0dB  
接收靈敏度： $\leq -90$ dB  
  
傳輸距離：(250kbps)  
台產4.5：~250米  
進口6.5：~100米



## 0897 接口尺寸說明

集成 PCB 天線 · 更小巧

發射功率：(Max.)  
台產4.5：+7dB  
進口6.5：+0dB  
接收靈敏度： $\leq -90$ dB  
  
傳輸距離：(250kbps)  
台產4.5：~250米  
進口6.5：~100米



## 0897 接口尺寸說明

集成 PCB 天線 · 更小巧

發射功率：(Max.)  
台產4.5：+7dB  
進口6.5：+0dB  
接收靈敏度： $\leq -90$ dB  
  
傳輸距離：(250kbps)  
台產4.5：~250米  
進口6.5：~100米

