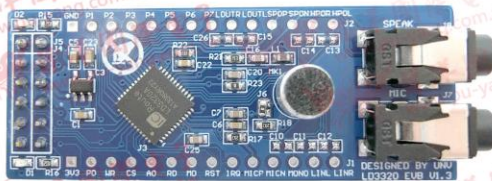


1515 LD3320 語音辨識模組



產品說明

LD3320是一顆基於非特定人語音識別(SI-ASR : Speaker-Independent Automatic Speech Recognition)技術的語音識別/聲控芯片。提供了真正的單芯片語音識別解決方案。LD3320芯片集成了高精度的A/D和D/A接口,不在需要外接輔助的Flash和RAM,即可以實現語音識別/聲控/AI對話功能。並且,識別的關鍵詞與列表是可以動態編輯的。基於LD3320,可以在任何的電子產品中,甚至包括最簡單的51作為主控芯片的系統中,輕鬆實現語音識別/聲控/AI對話功能。為所有的電子產品增加VUI(Voice User Interface)語音用戶操作介面。

產品規格

產品參數
內置單聲道mono 16-bit A/D模數轉換
內置雙聲道stereo 16-bit D/A數模轉換
內置20mW雙聲道耳機放大器輸出
內置550mW單聲道揚聲器放大器輸出
支持並列接口或者SPI接口
內置鎖相電路PLL,輸入主控時鐘頻率為2MHz-34MHz
工作電壓 : (VDD : for internal core)3.3V
48pin的QFN 7*7 標準封裝
省電模式耗電 : 1uA

詳細安裝說明書與驅動下載區：

https://www.waveshare.net/wiki/LD3320_Board#.E8.BD.AF.E4.BB.B6