



# RCWL-0530 MAX30100 心率血氧模块 用户手册 V1.0



## 概述:

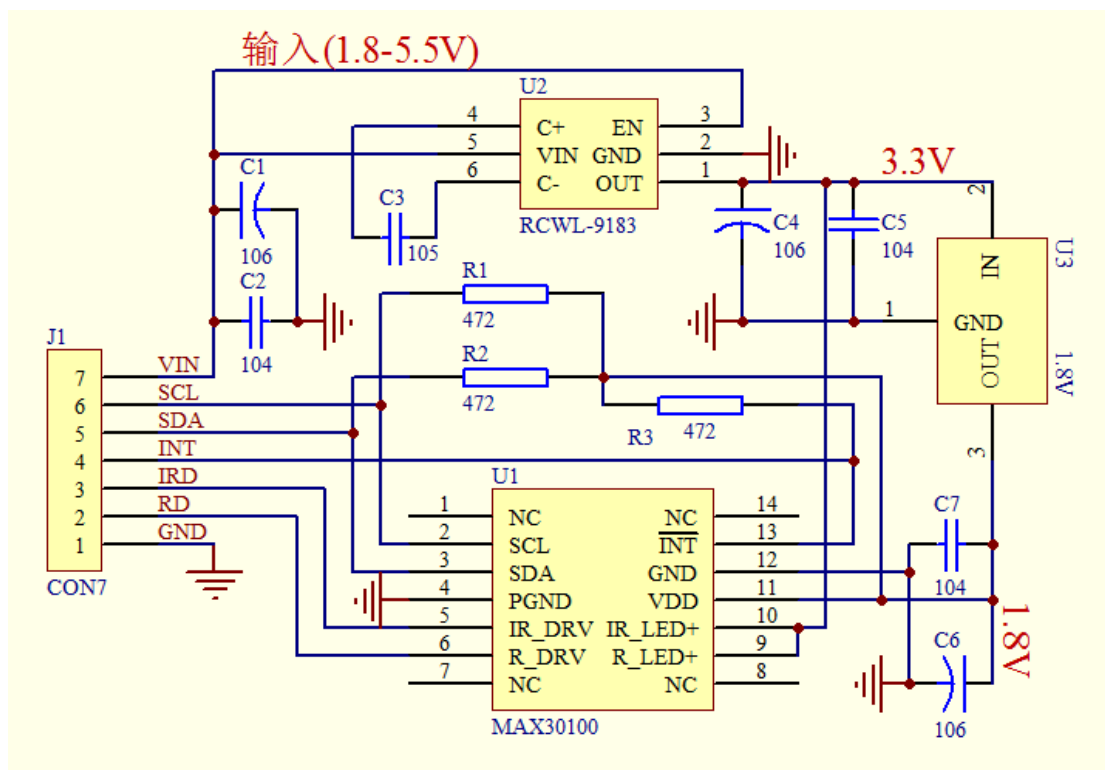
RCWL-0530 是一款集成有脉搏血氧仪和心率监测传感器的模块。模块采用 Maxim 的 MAX30100, 该器件集成有两个 LED、一个光电探测器, 经过优化的光学器件和低噪声模拟信号处理器, 可检测脉搏血氧及心率信号。模块采用升降压 DC-DC 芯片, 使模块可以 1.6V-5.5V 宽电压供电。

## 管脚定义:

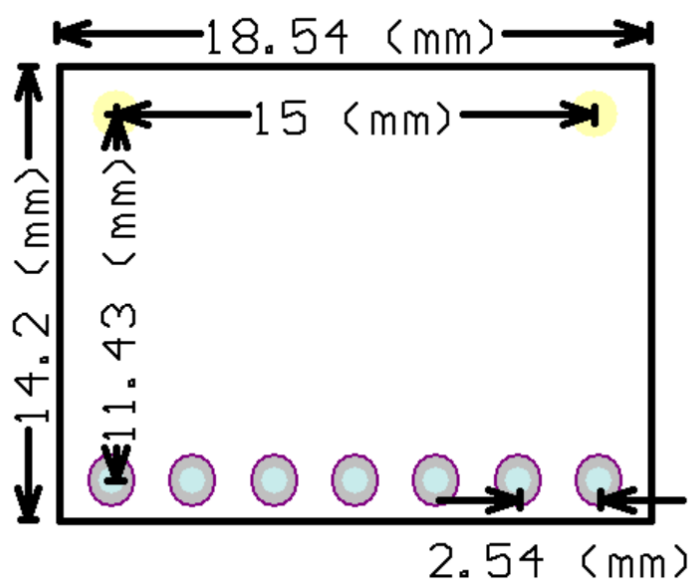


序号	名称	管脚定义
1	VIN	电源输入 1.6V-5.5V
2	SCL	IIC-SCL
3	SDA	IIC-SDA
4	INT	MAX30100 INT
5	IRD	MAX30100 IR_DRV
6	RD	MAX30100 R_DRV
7	GND	地

## 模块线路:



## 外型尺寸:





## 最新更新资料可到百度云下载

百度云资料下载：

<http://pan.baidu.com/s/1miNGWha>

网站：

[WWW.WX-RCWL.COM](http://WWW.WX-RCWL.COM)

邮箱：

[11261xb@163.COM](mailto:11261xb@163.COM)

电话：

[18851501095](tel:18851501095)

本用户手册仅供参考，本公司保留对以上所有产品在可靠性、功能和设计改进方面做进一步说明的权利。用户手册的更改，恕不另行通知，客户可自行下载最新资料做设计参考。

不推荐使用在会由于故障或其它原因可能会对人身造成危害的地方。更不授权使用于救生、维生器件或系统中作为关键器件。无锡日晨物联科技有限公司拥有不事先通知而修改产品的权利。