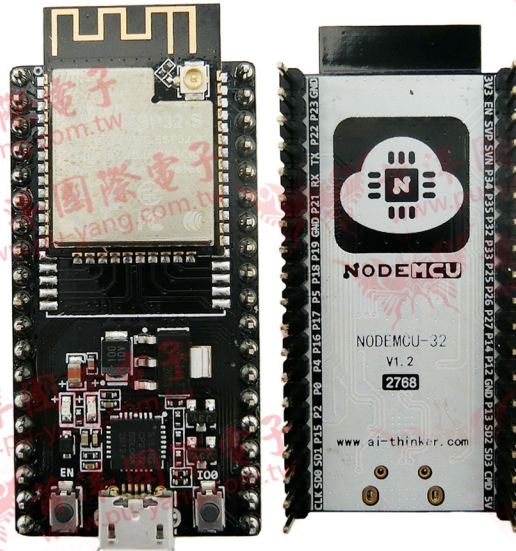


# 1467 NodeMCU-32S Lua WiFi 物聯網開發板/模組



## 產品說明

WiFi+藍芽4.2+BLE/雙核CPU/Lua語言/像Arduino一樣操作硬件IO/用Nodejs類似語法寫網路應用/超高性能、低成本的WiFi+藍芽模組「ESP-325」NodeMCU是一個開源的物聯網平台。它使用Lua腳本語言編成。該平台基於eLua開源項目。「NodeMCU-32S」基於ESP-32S模塊。該平台使用很多開源項目，例如Lua-cjson,spiffs。「NodeMCU-32S」包含了可以運行在ESP32 Wi-Fi Soc芯片之上的固件，以及基於ESP-32S模組的硬件。ESP32是上海Espressif研發的WiFi+藍芽芯片，旨在為嵌入式類產品提供接入網絡的功能。

## 產品規格圖

