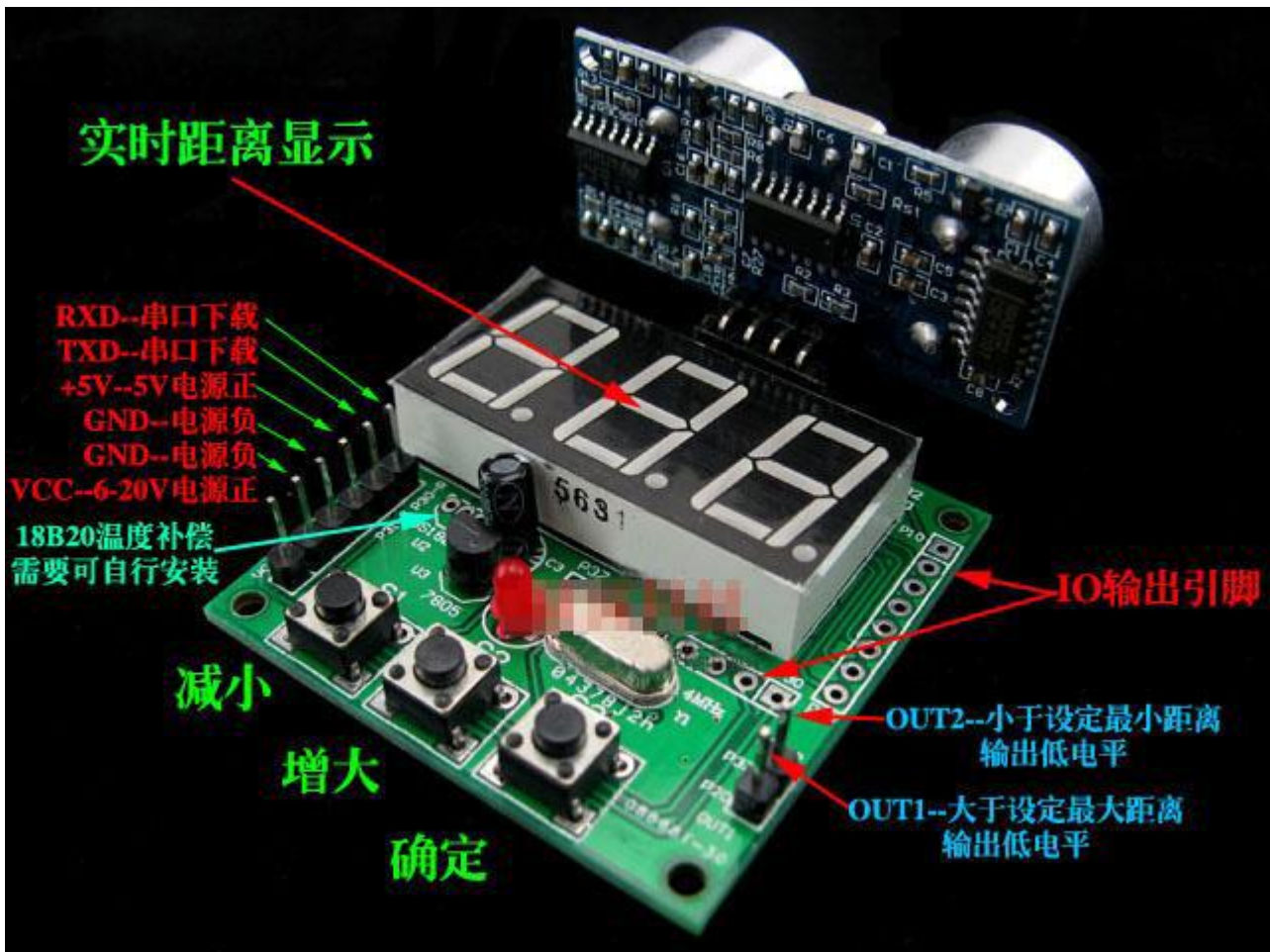
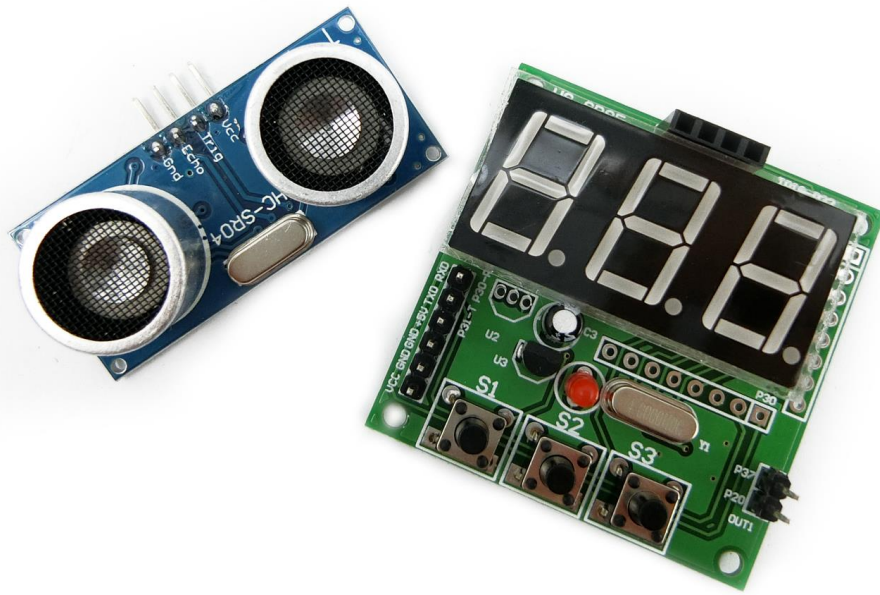


400CM 超音波測距 顯示開發板



功能特色：

- 1、顯示模塊相當於一個單片機的小系統板，使用 **STC10F04**，完全兼容 **51** 單片機，直接用串口電路 **232** 可以下載調試，有 **IO** 口輸出引腳，按鍵功能，三位數碼顯示功能。
- 2、直接使用我們的超聲波測距模塊便可測出距離，可以通過設定距離進行報警功能。
- 3、帶 **DS18B20** 溫度補償電路（不用可以不接 **1820**）
- 4、可以提供測距程序可系統顯示板的原理圖。
- 5、寬電壓工作 **DC：5-12V**
- 6、可以利用此系統模塊進行很多程序的演示，下載方便調試。
- 7、板大小：**44*44** 毫米

電氣參數：

工作電壓：**5V** 或 **12V**

測試距離：**2-400CM**

輸出方式：兩個開關量輸出，輸出可控制繼電器

按鍵調節距離：可根據按鍵調節不同的距離，在相應的範圍內開關量輸出報警

按鍵使用說明：

- 1、長按 **S3** 鍵 **3** 秒鐘左右，顯示出現 **LLL**。
- 2、再按下 **S3** 鍵，顯示出現一個數（默認 **100CM**），為最小測量極限值，這個最小測量極限值可通過按 **S2** 增加，**S1** 減小來改變。
- 3、當設定好最小測量值時，再按一下 **S3** 鍵，顯示出現 **HHH**，為最大測量極限值的設定；再按下 **SET** 鍵，顯示出現一個數（默認 **255CM**），
為最大測量極限值。這個最大測量極限值。通過按 **S2** 增加，**S1** 減小來改變。
當設定好最大測量值後，再按下 **S3** 鍵，保存設定的值，且具有掉電存儲功能。